



ZAG

CAP HORIZON

UN NOUVEAU
PÔLE ÉCONOMIQUE
AU CŒUR DE LA PROVENCE

PRO – PIECE F
DÉTAILS PAYSAGERS – PALETTES DES MATÉRIAUX,
VÉGÉTAUX ET MOBILIERS URBAINS
MARS 2022



MÉTROPOLE
AIX-MARSEILLE
PROVENCE



Préambule

Partie 1/ Matériaux de revêtements des espaces publics

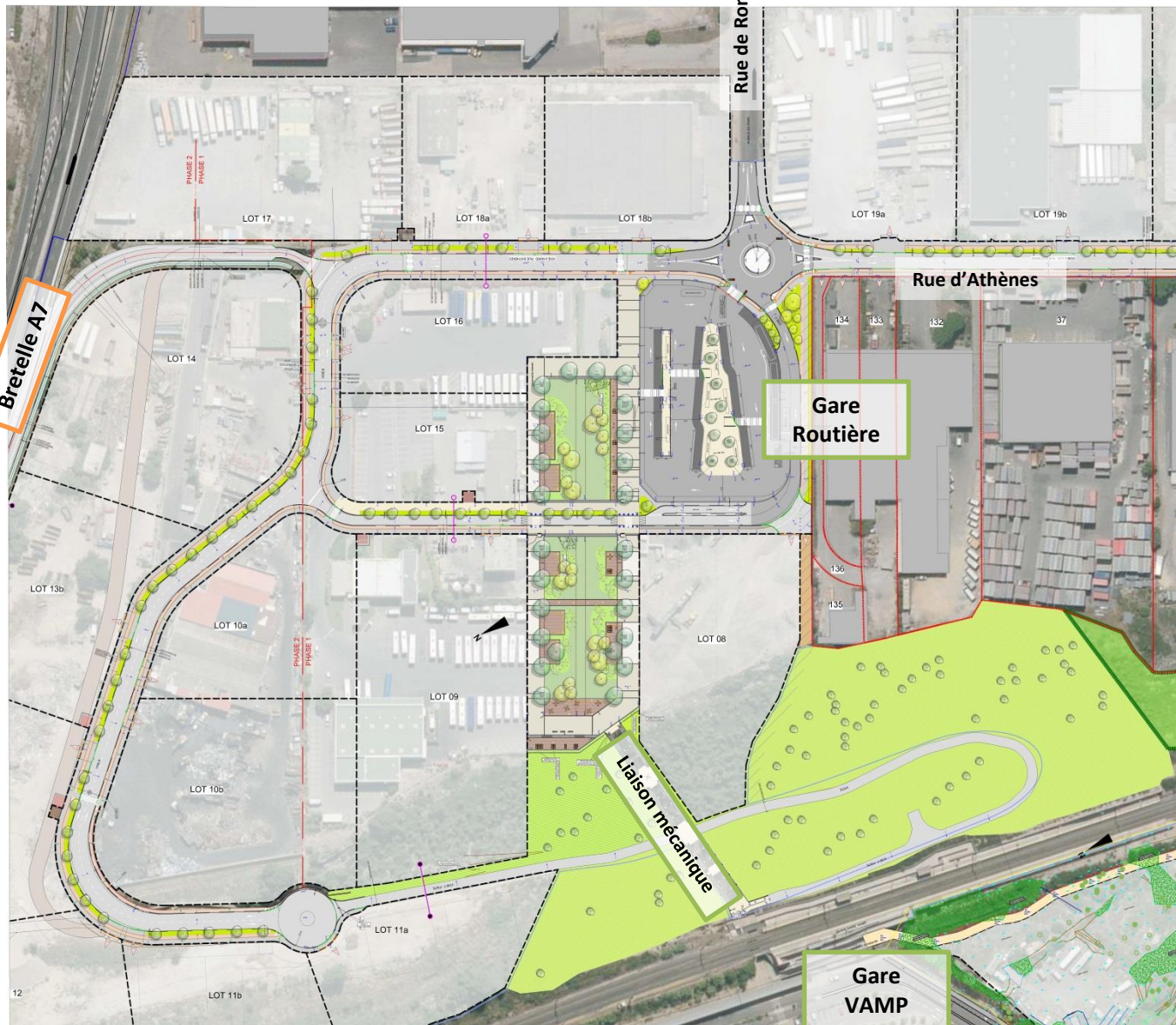
- Schéma de localisation des matériaux Place Haute
- Palette des matériaux de revêtements

Partie 2 / Eléments paysagers

- Plan général des plantations sur le plateau Estroublans et Cuesta
- Schéma de localisation de la végétation
- Palette végétale

Partie 3/ Mobilier urbain

- Schéma de localisation du mobilier urbain **Place Haute** (assises, éclairage, mobilier d'accompagnement, Dispositif de sécurité et de sureté)
- Descriptifs
- Schéma de localisation du mobilier urbain **Gare Routière** (information voyageurs, DAT, abris, clôtures)
- Descriptif des clôtures



La pièce des « Détails paysagers – palettes des matériaux, du végétal et du mobilier » permet de regrouper de manière exhaustive les différents éléments urbains perceptibles depuis les espaces publics de la ZAC Cap Horizon afin d’en percevoir leur cohérence d’ensemble.

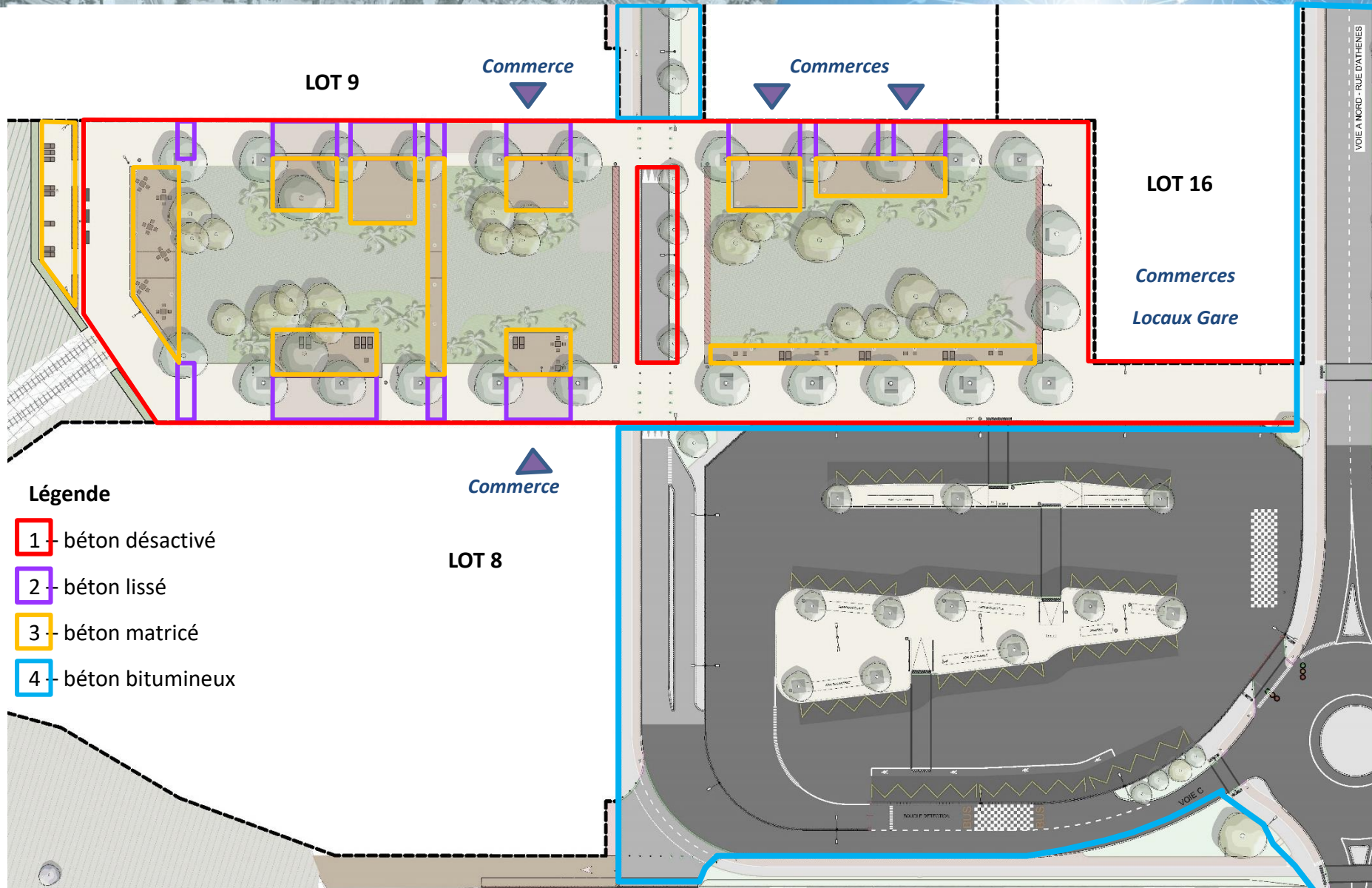
Ces éléments comprennent les **revêtements de surface** en rapport avec leur localisation, leur usage et leur mise en œuvre au regard des effets attendus pour les usagers.

Il s’agit également de décliner l’ensemble des **végétaux** plantés sur la ZAC selon leur localisation et leur hiérarchie paysagère, scénographique et écologique.

Enfin, l’ensemble des éléments de **mobilier urbain** y sera listé et détaillé afin rendre lisible la cohérence d’ensemble et les ambiances attendues sur les espaces publics du quartier réhabilité.

PARTIE 1 / MATÉRIAUX DE REVÊTEMENTS DES ESPACES PUBLICS





Légende

- 1 - béton désactivé
- 2 - béton lissé
- 3 - béton matricé
- 4 - béton bitumineux

Béton 1 – béton désactivé

> Il constitue la plus grande partie des espaces de déambulation autour de l'esplanade / place haute. Il est également utilisé sur les espaces de quais Bus de la Gare Routière.

La tonalité sera définie sur échantillons en accord avec les autres matériaux mis en œuvre.

Béton 1 – Béton désactivé**Béton 2 – béton lissé**

> Il ponctue certains espaces le long de la déambulation autour de l'esplanade et se trouve en lien direct avec les emprises des terrasses en surplomb en béton matricé.

Béton 2 – Béton lissé**Béton 3 – dalles béton matricé**

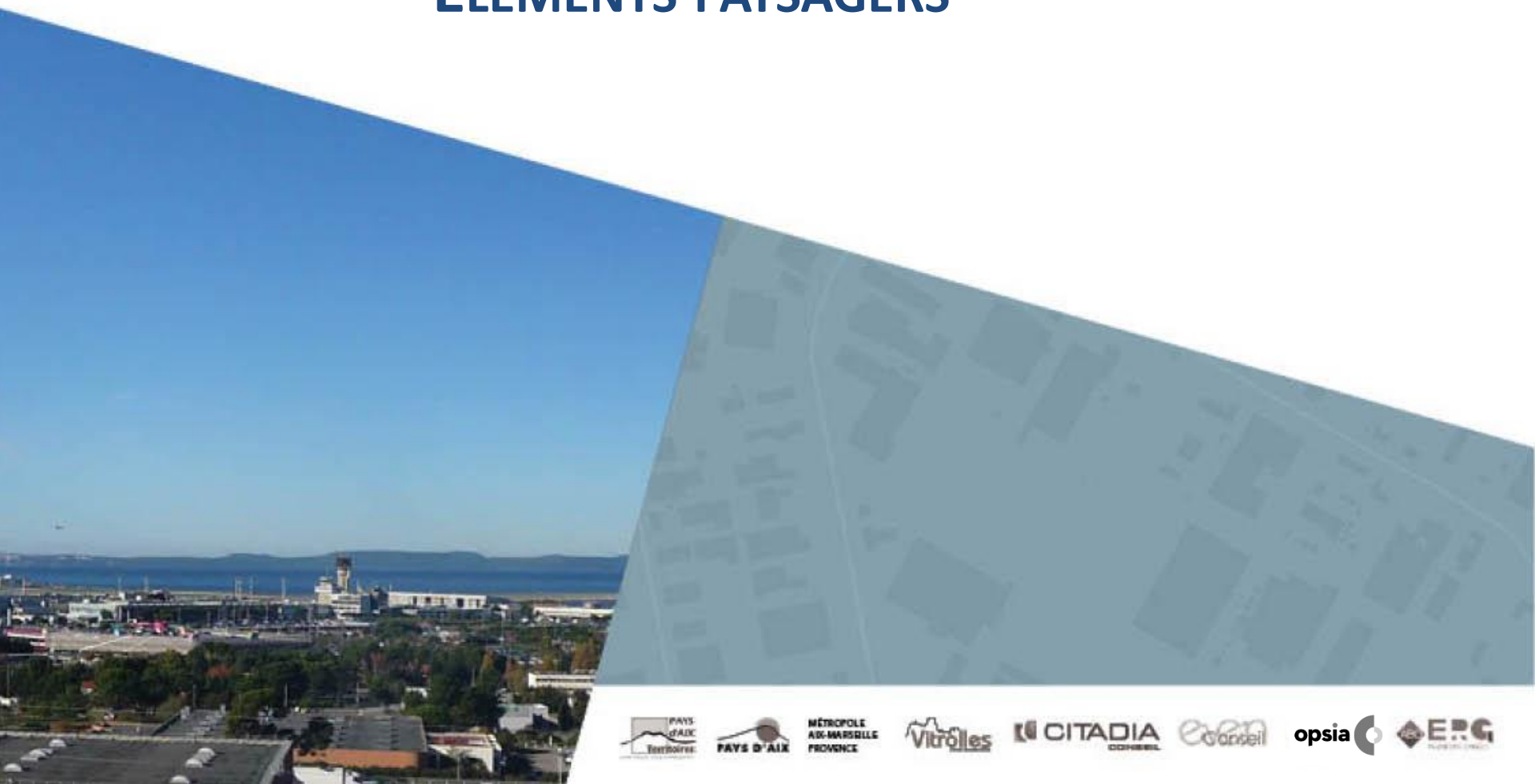
> Les dalles béton matricé imitation bois sont utilisées pour les espaces de terrasses en surplomb au dessus du bassin paysager.

Elles seront posées sur dalles béton. La tonalité sera définie sur échantillons en accord avec les autres matériaux mis en œuvre.

Béton 3 - Dalles béton imitation bois**Béton 4 – béton bitumineux**

> Le béton bitumineux est utilisé pour le revêtement des voiries et des trottoirs. Ainsi que pour les chaussées de la Gare Routière.

PARTIE 2 / ÉLÉMENTS PAYSAGERS



PARTIE 2 - COMPOSITION DES ÉLÉMENTS PAYSAGERS

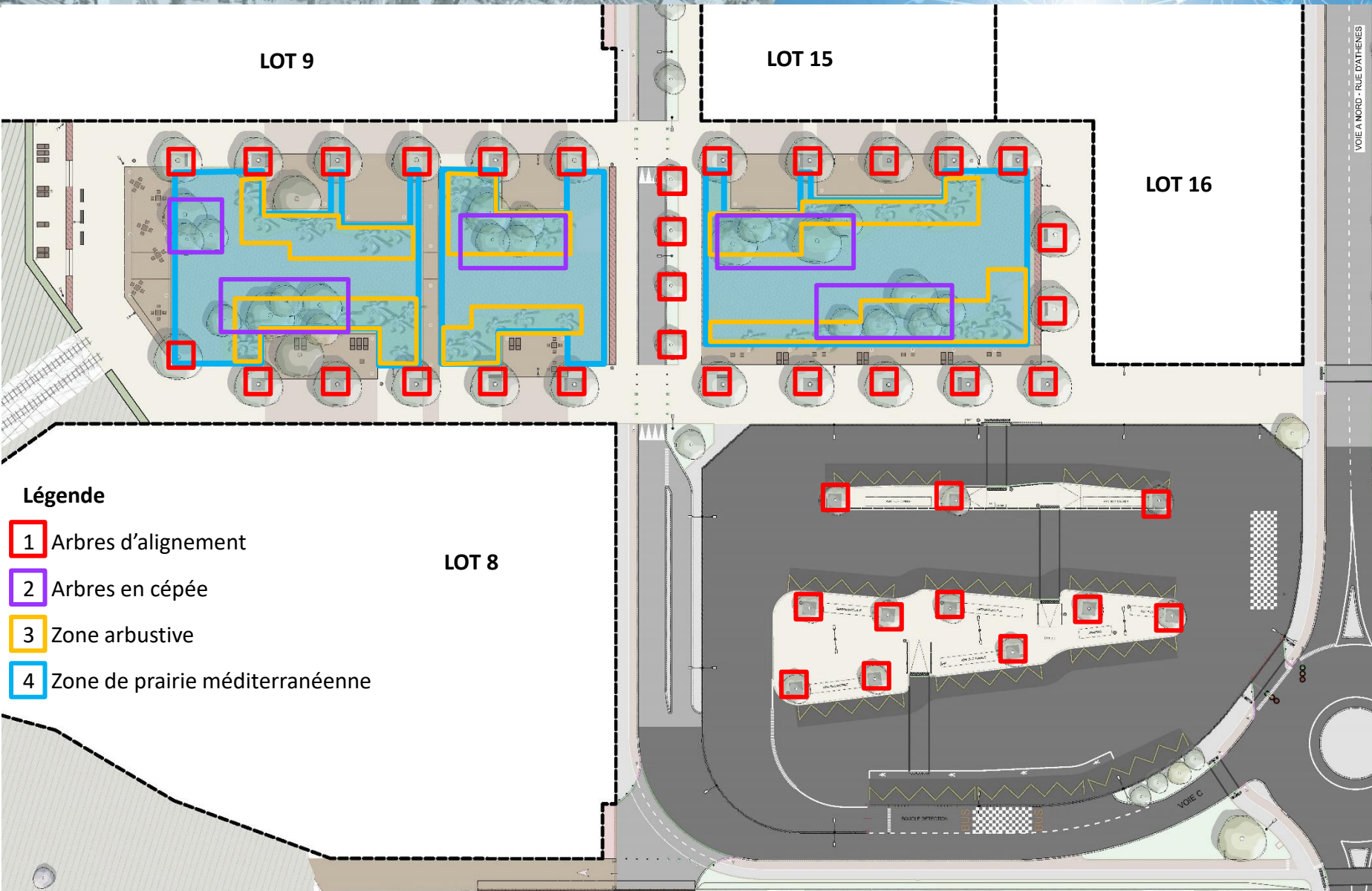
COMPOSITION ET LOCALISATION DES ESPACES VERTS

> Plan de masse du plateau des Estroublans et Cuesta



PARTIE 2 - COMPOSITION DES ÉLÉMENTS PAYSAGERS

COMPOSITION ET LOCALISATION DES ESPACES VERTS



Légende

- 1 Arbres d'alignement
- 2 Arbres en cépée
- 3 Zone arbustive
- 4 Zone de prairie méditerranéenne

Les arbres



Érable champêtre
Acer campestre



Érable trident
Acer buergerianum



Érable de Montpellier
Acer monspessulanum



Pistachier de Chine
Pistacia sinensis



Pommier à fleurs
Malus perpetua evereste



Frêne à fleurs
Fraxinus ornus



Arbre à miel
Euodia danielli



Savonnier
Koelreuteria paniculata



Amelanchier à feuilles d'aulne
Amelanchier alnifolia



Frêne de l'Arizona
Fraxinus velutina



Poirier d'ornement
Prunus calleryana 'Chanticleer'



Cédrèle
Toona sinensis



Merisier
Prunus avium

Les arbustes, vivaces et graminées



Abelia
Abelia x grandiflora



Gemadrée arbustive
Teucrium fruticans



Sauge de Russie
Perovskia atriplicifolia



Sauge de Jérusalem
Phlomis purpurea



Euphorbe sp



Sauge sp



Romarin rampant
Rosmarinus officinalis 'Prostratus'



Valeriane
Centanthus ruber



Gemadrée petit-chêne
Teucrium chamaedrys



Spirée du Japon
Spiraea japonica



Fétuque bleue
Fetusa glauca



Pennisetum
Pennisetum alopecuroides



Photinia nain
Photinia x fraseri 'Little Red Robin'



Ciste sp

PALETTE VEGETALE DU CŒUR DE PLACE :**Arbres :**

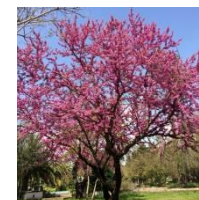
Mélanges de frênes (résistants au sec et à l'humidité) - *Fraxinus velutina*, *Fraxinus angustifolia* Raywood, *Fraxinus americana* Autumn Purple,

Arbustes :

Coronilla
Hypericum
Lonicera xylostemum
Cotinus coggygria Young Lady
Amelanchier
Perovskia atriplicifolia
Euphorbe
Ciste

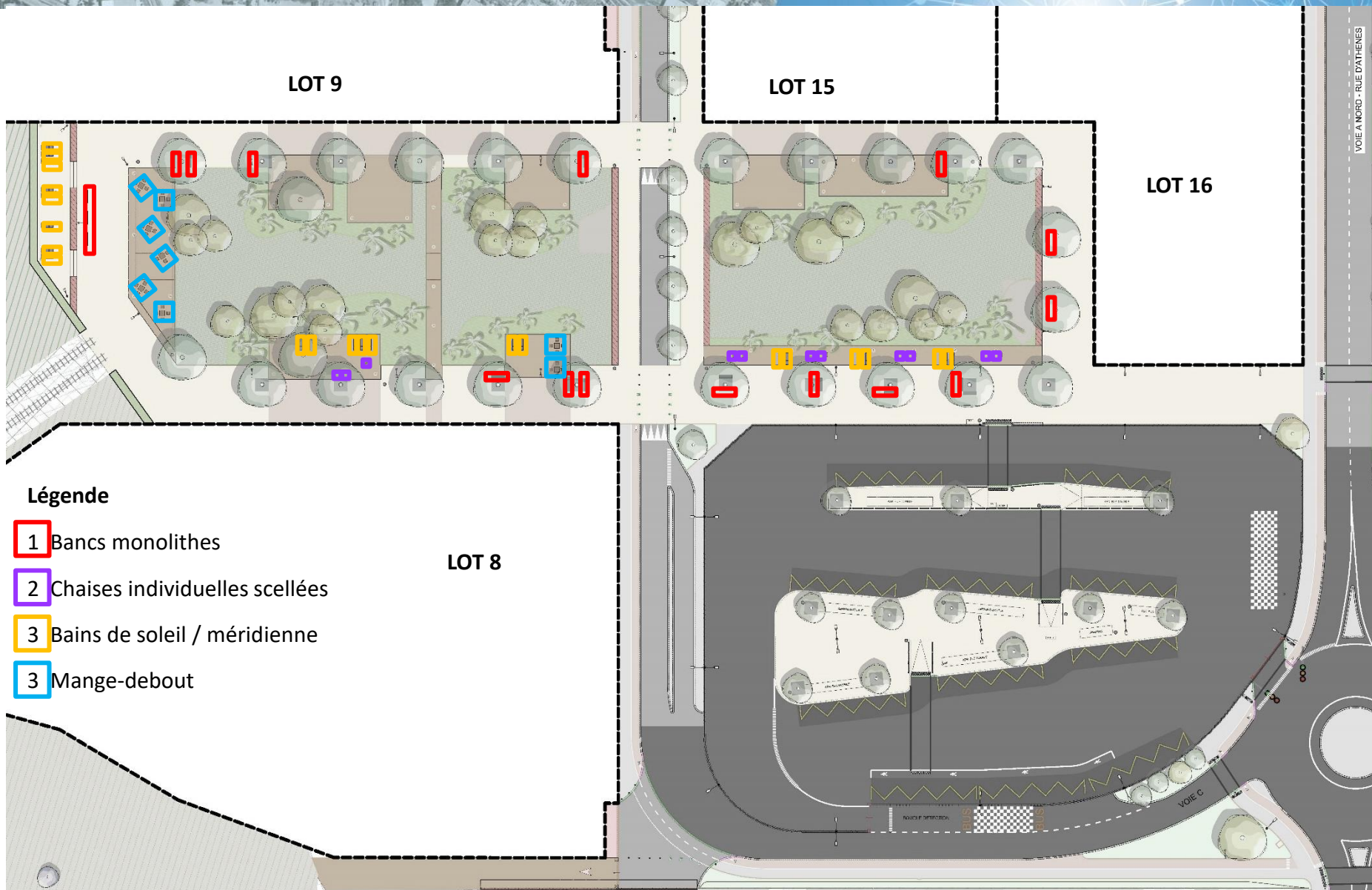
Plantes hydrophiles en fond de bassin :

Carex pendula, Laïche pendante
Carex acutiformis, Laïche des marais
Phragmites australis, Roseau commun (Éviter la sous-espèce *australis*)
Scirpoides holoschoenus, Scirpe jonc
Iris pseudacorus, Iris faux acore


PALETTE VEGETALE DE LA CUESTA
« NATURELLE » - à valider par l'écologue


PARTIE 3 / MOBILIER URBAIN





Assise 1 – Bancs monolithes – exemples produits similaires



Assise 3 – Bains de soleil - exemples produits similaires



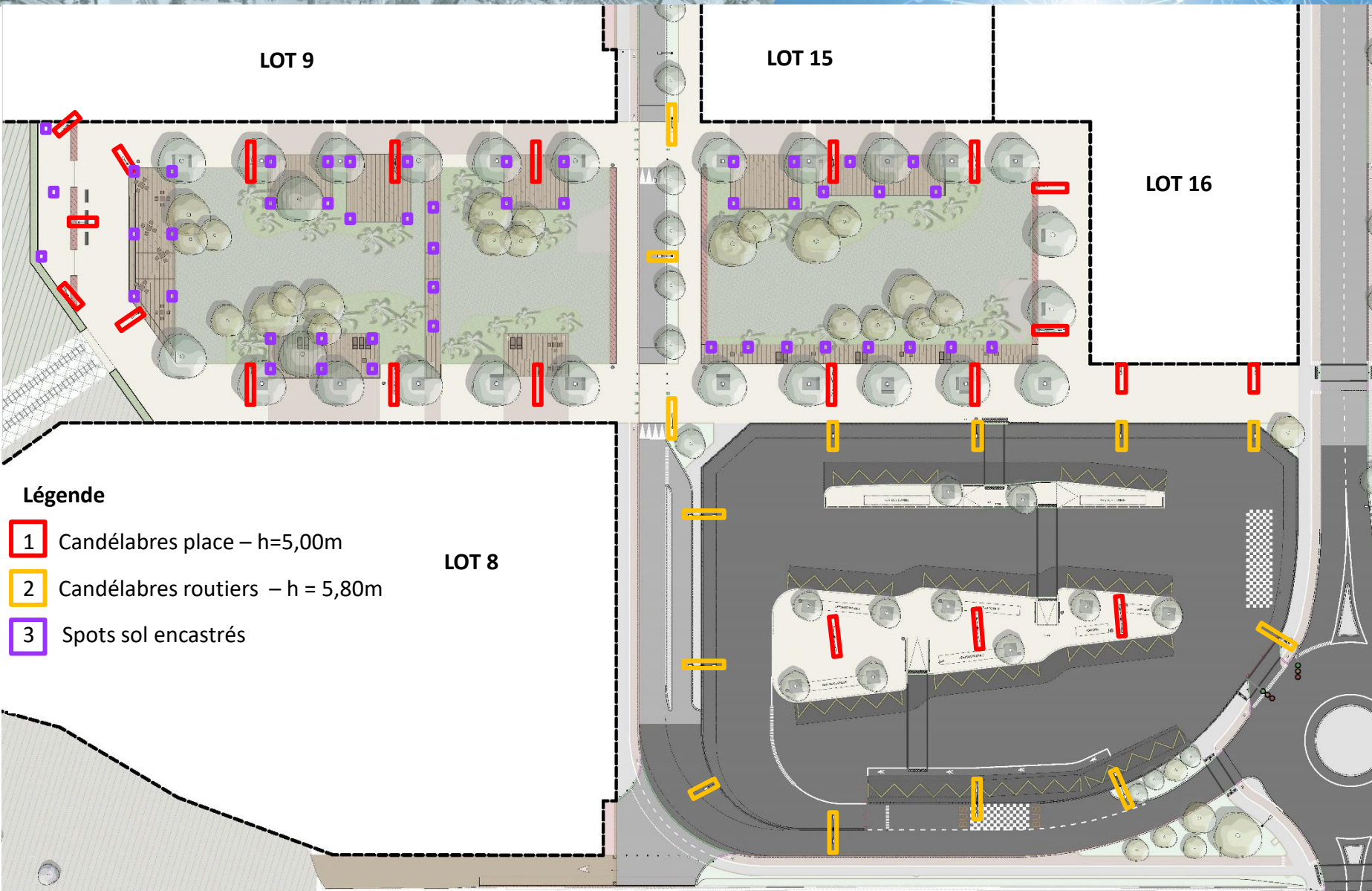
Assise 2 – Chaises individuelles scellées - exemples produits similaires



Assise 4 – Mange-debout exemples produits similaires



Les échanges en phase AVP avaient orientés les recherches de mobilier urbain vers la gamme « Link » du fournisseur « Sinéu Graff ». Dans le cadre de l'appel d'offre il s'agira de proposer des produits similaires ou identiques.



Légende

- 1 Candélabres place – h=5,00m
- 2 Candélabres routiers – h = 5,80m
- 3 Spots sol encastrés

LOT 8

LOT 9

LOT 15

LOT 16

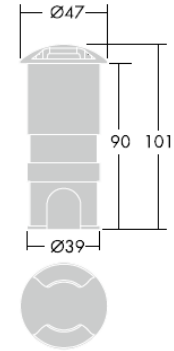
> Eclairage 1 Candélabres Place

> Modèle Place « Lanterne ELIX » de chez ECLATEC, ou produit similaire



> Eclairage 3 d'accompagnement / ambiance

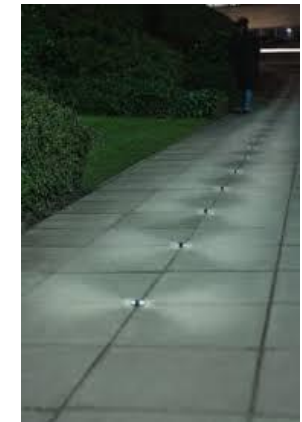
> Modèle « Mini EW2 » de chez THORN, ou produit similaire



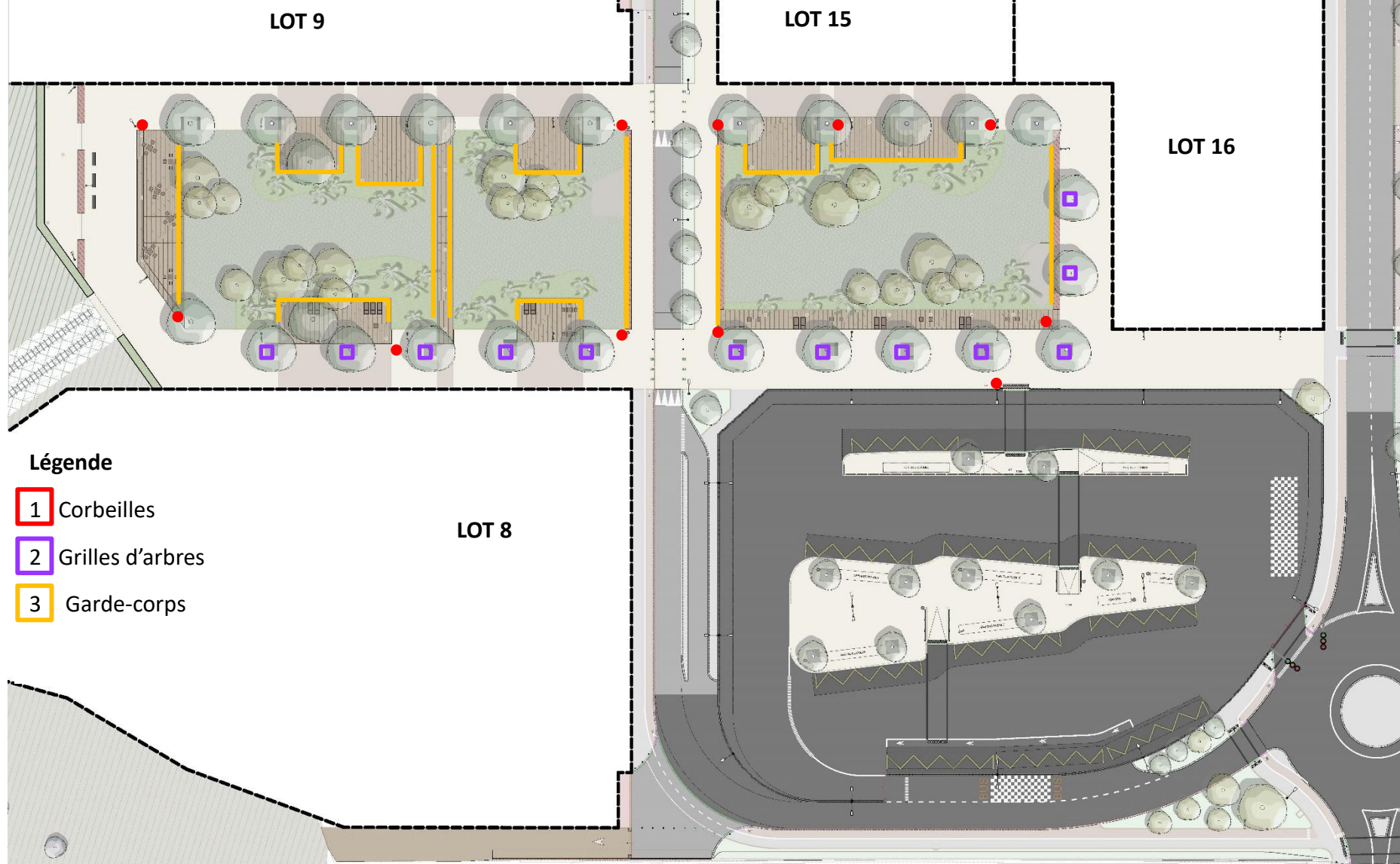
Mini EW2

> Eclairage 2 Candélabres Routiers

> Modèle ROUTIER « Lanterne TEO » de chez ECLATEC, ou produit similaire



> Plan masse esplanade



LOT 9

LOT 15

LOT 16

LOT 8

Légende

- 1 Corbeilles
- 2 Grilles d'arbres
- 3 Garde-corps

> Corbeilles – exemple produit similaire



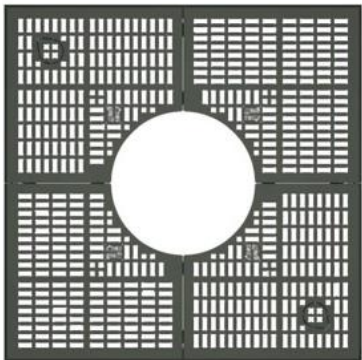
Fournisseur : AREA
Modèle : Antarès

> Garde-corps -exemple produit similaire



Grilles rigides maille fine
Thermolaquée RAL 7015

> Grilles d'entourage d'arbres - exemple produit similaire



Fournisseur : Sinéu Graff
Modèle : Contemporain

> Extrait fond de place

LOT 9

Légende

1 Clôture blindée h=3,00m

2 Recul anti-graffitis



LOT 8



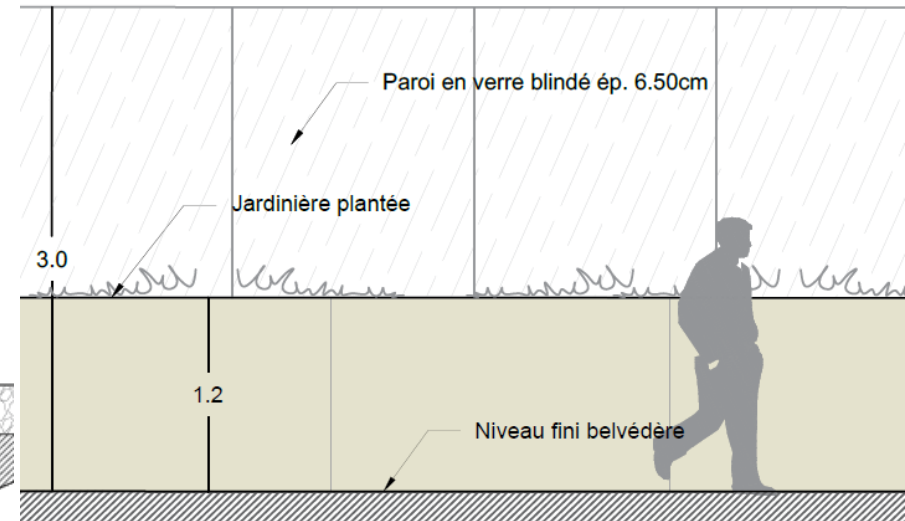
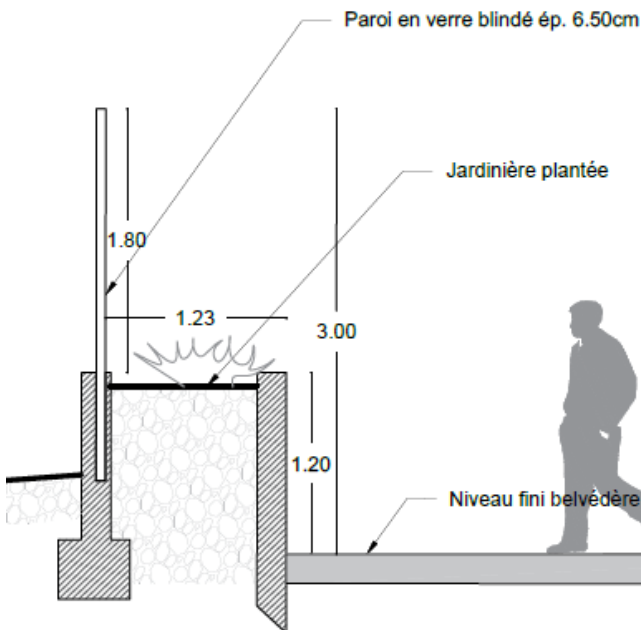
> **Système de protection de l'aéroport en fond de place → prescription de l'étude de sécurité et sûreté**

- > **Paroi verre blindé**
- > **3 m de haut et 6,5 cm d'épaisseur**
- > **Doublée d'une protection anti graffiti de type jardinière d'1,20m de profondeur min.**



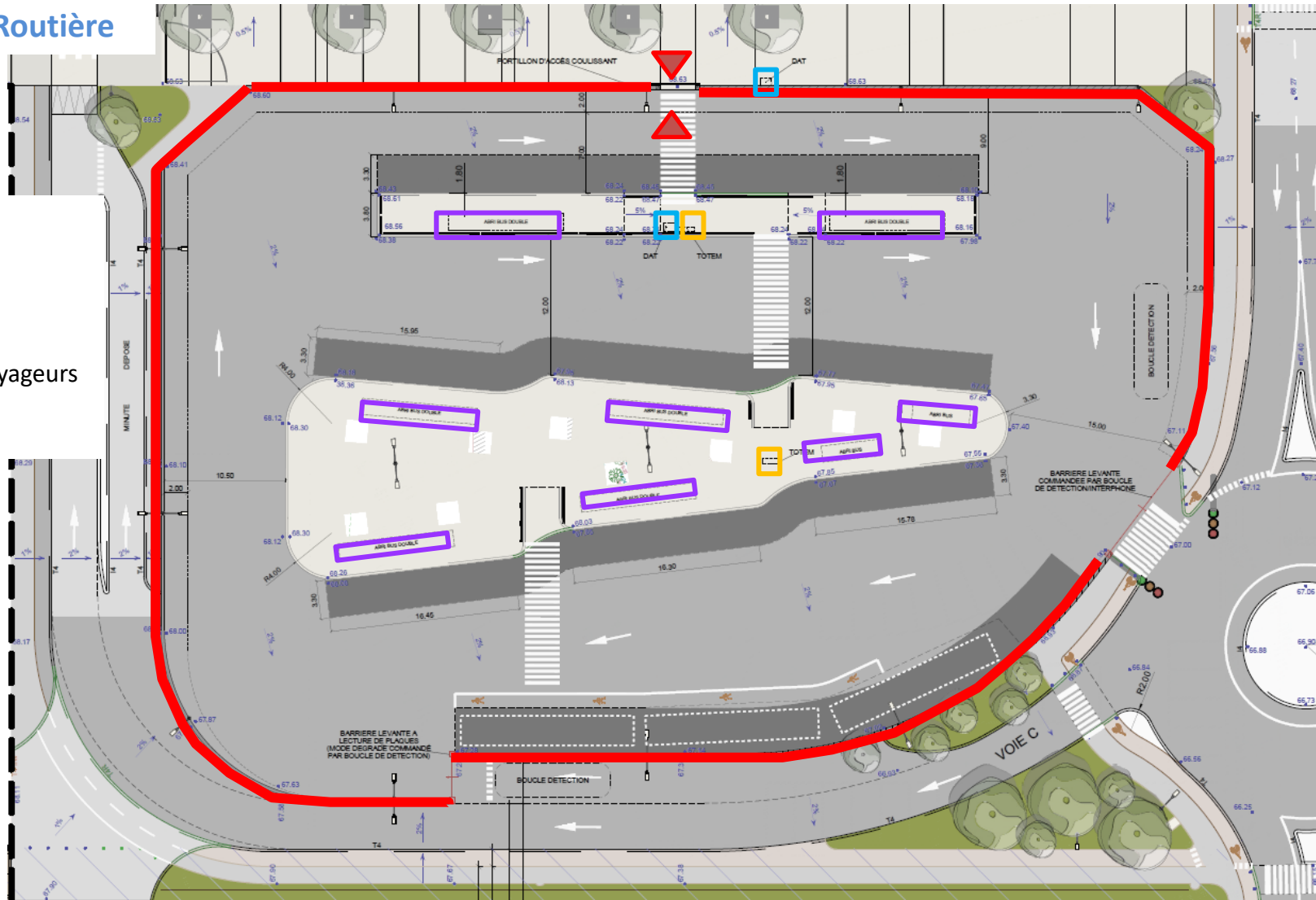
> **Exemple de la Tour EIFFEL**

> **Extraits carnet de détails pièce 13.2**



> Extrait Gare Routière

- Légende**
- 1 Clôture
 - 2 Abris Bus
 - 3 Information Voyageurs
 - 4 DAT



> Clôture de la Gare Routière - Mur bahut + grille RAL 7016 – en cohérence avec les clôtures de lots

> Grille a barreaudage simple



> Vocabulaire spécifique à la gare routière / espaces publics – plus souple faisant écho à la végétation de la place et permettant de « casser la rigidité » de la gare

> Extraits carnet de détails pièce 13.2

