

MAITRISE D'OUVRAGE



ZAC - CAP HORIZON

Nature du document

**CARNET DE GIRATIONS**

Phase  
**PRO**  
Plan  
**07**  
Planche  
-

PLATEAU DES ESTROUBLANS ET CUESTA

Mission

**AMENAGEMENT DES INFRASTRUCTURES PRIMAIRES**

1/500

MAITRISE D'OEUVRE



BP 70127 - LA VALETTE DU VAR  
83040 TOULON Cédex 9  
Téléphone : 04 94 23 93 00  
www.opsia.fr - contact@opsia.fr

REFERENCES TECHNIQUES ET ADMINISTRATIVES

Dossier N° 19 13882/02  
Réf. fichier : F7\_13882-02\_GIR\_A  
Version : A



CITADIA  
Téléphone : 04 94 18 97 18  
mediterranee@citadia.com

REDACTEUR

M.AMATE

VERIFICATEUR

C.LECA

APPROBATEUR

P. BOURRAS

6	LIVRAISON PRO DEFINITIF - Indice 3	24/06/2022
5	LIVRAISON PRO DEFINITIF - Indice 2	25/03/2022
4	LIVRAISON PRO DEFINITIF - Indice 1	13/12/2021
3	LIVRAISON PRO DEFINITIF - Indice 0	23/07/2021
2	LIVRAISON PRO COPIL	30/06/2021
1	LIVRAISON PRO COTECH	31/05/2021
0	PREMIERE EMISSION	04/03/2021
<b>INDICE</b>	<b>MODIFICATIONS</b>	<b>DATE</b>

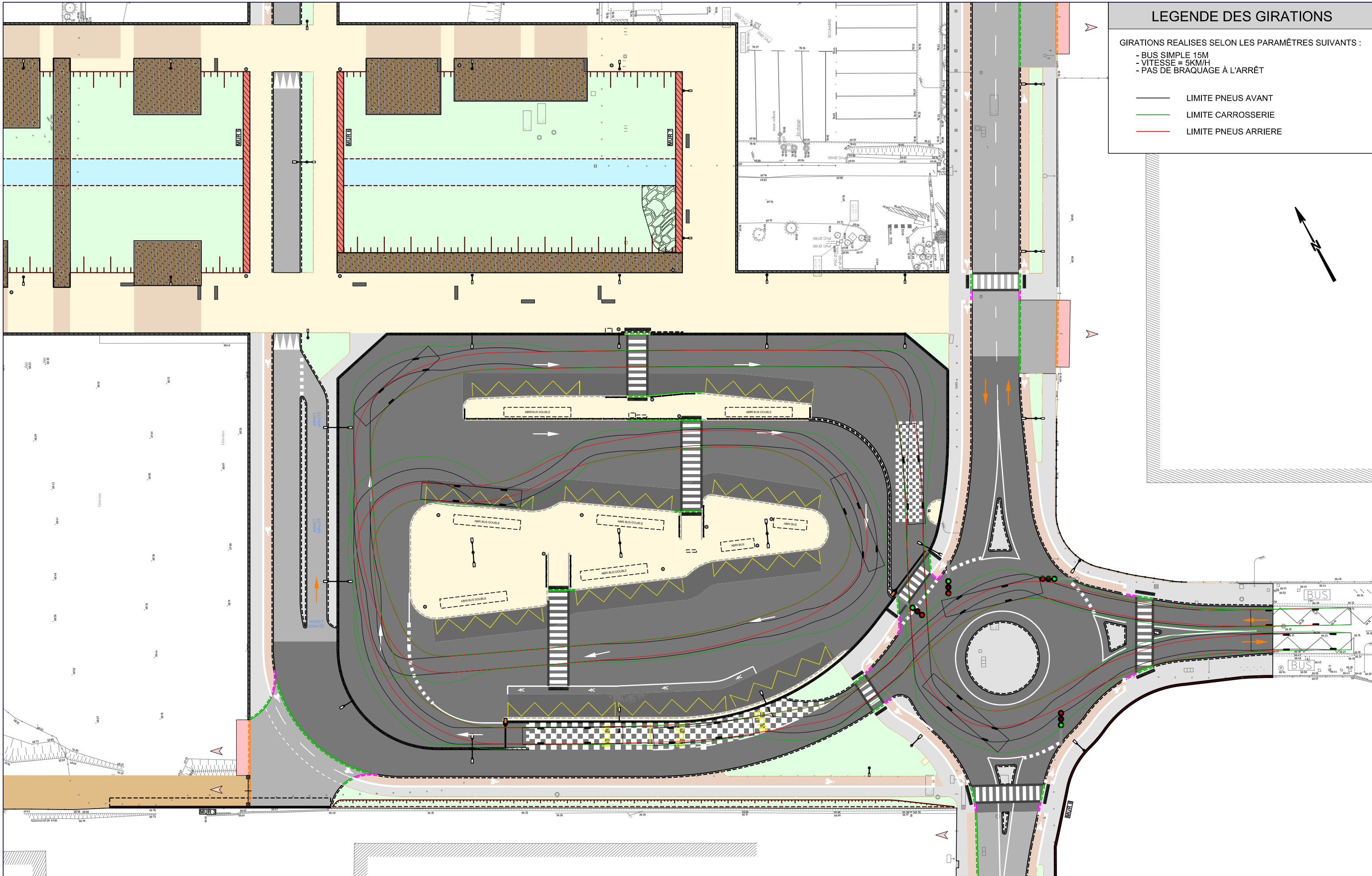
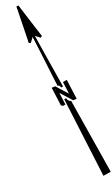


# LEGENDE DES GIRATIONS

GIRATIONS REALISEES SELON LES PARAMETRES SUIVANTS :

- BUS SIMPLE 15M
- VITESSE = 5KM/H
- PAS DE BRAQUAGE A L'ARRÊT

- LIMITE PNEUS AVANT
- LIMITE CARROSSERIE
- LIMITE PNEUS ARRIERE



Dossier: 13882/02

ZAC CAP-HORIZON - SECTEUR ESTROUBLANS  
**PLAN DE GIRATIONS - GARE ROUTIERE N°1**

Echelle: 1/500ième

Date : 25/03/2021

Maitre d'ouvrage:



SPLA  
 2 rue Lapierre  
 13100 Aix-en-Provence




Maitrise d'oeuvre:

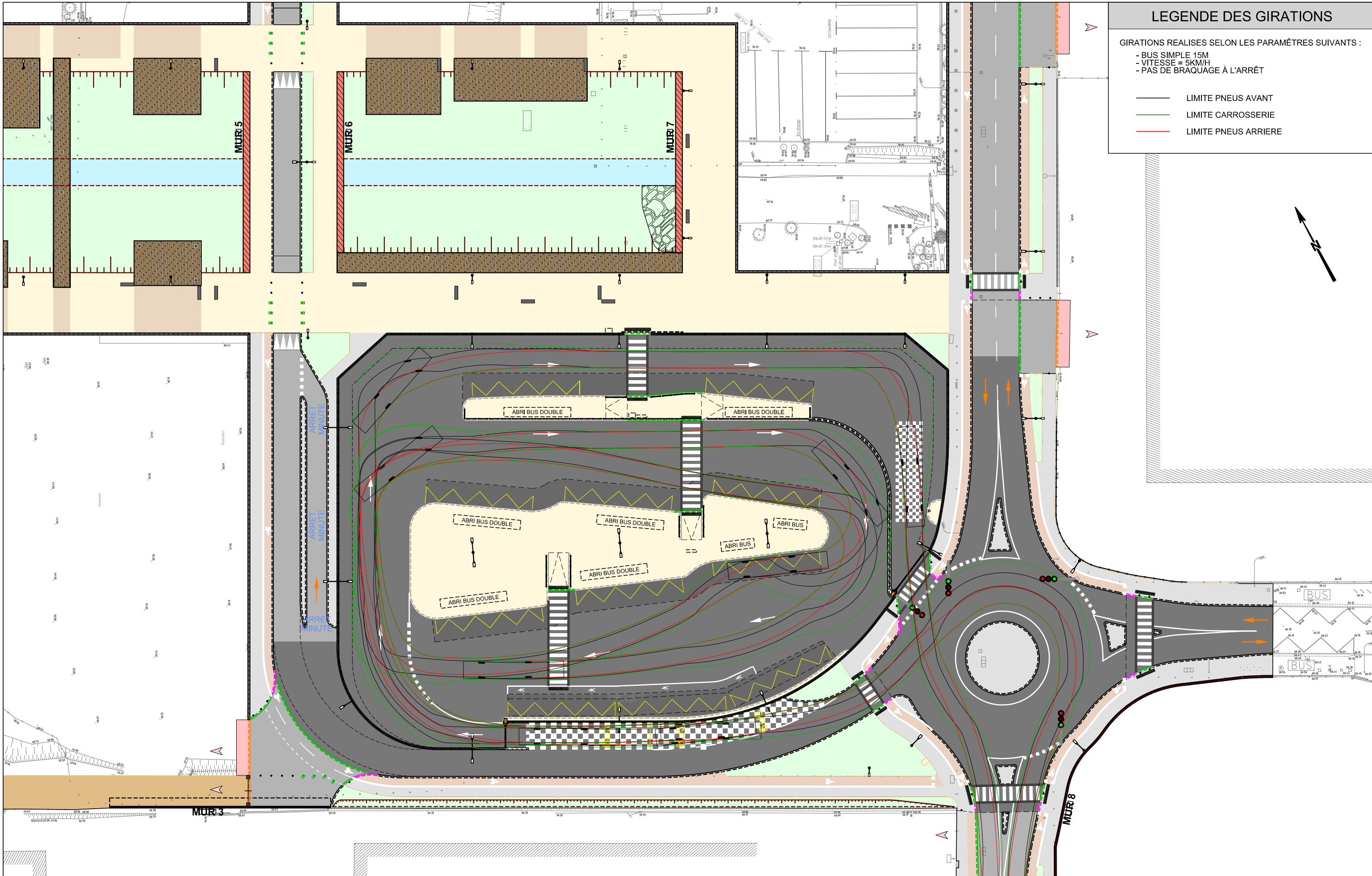
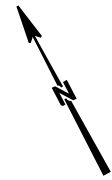


# LEGENDE DES GIRATIONS

GIRATIONS REALISEES SELON LES PARAMETRES SUIVANTS :

- BUS SIMPLE 15M
- VITESSE = 5KM/H
- PAS DE BRAQUAGE A L'ARRÊT

-  LIMITE PNEUS AVANT
-  LIMITE CARROSSERIE
-  LIMITE PNEUS ARRIERE



Dossier: 13882/02

ZAC CAP-HORIZON - SECTEUR ESTROUBLANS  
**PLAN DE GIRATIONS - GARE ROUTIERE N°2**

Echelle: 1/500ième

Date: 25/03/2022

Maitre d'ouvrage:



SPLA  
 2 rue Lapierre  
 13100 Aix-en-Provence

Maitrise d'oeuvre:






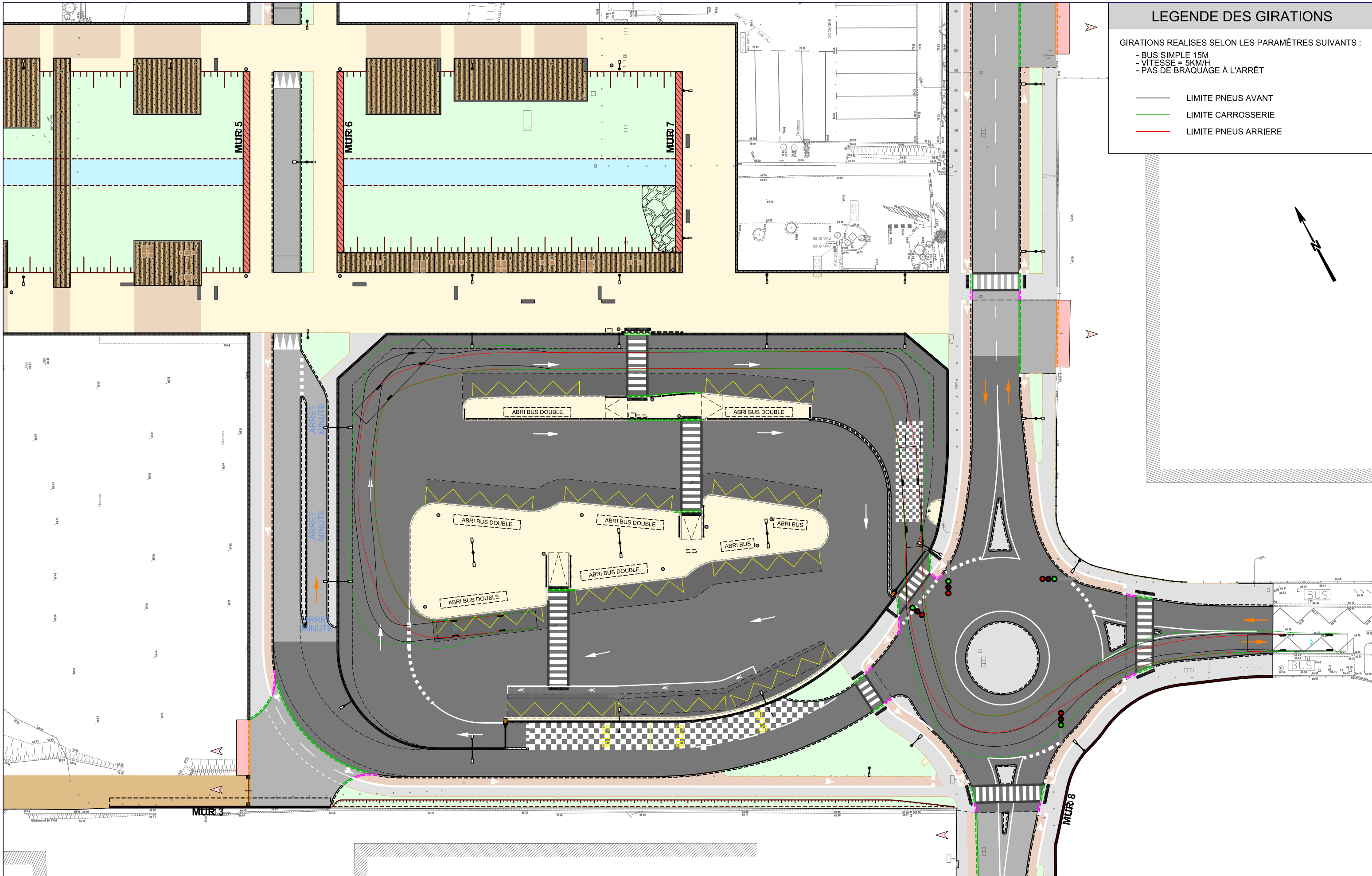
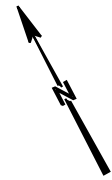


# LEGENDE DES GIRATIONS

GIRATIONS REALISEES SELON LES PARAMETRES SUIVANTS :

- BUS SIMPLE 15M
- VITESSE = 5KM/H
- PAS DE BRAQUAGE A L'ARRÊT

-  LIMITE PNEUS AVANT
-  LIMITE CARROSSERIE
-  LIMITE PNEUS ARRIERE



Dossier: 13882/02

ZAC CAP-HORIZON - SECTEUR ESTROUBLANS  
**PLAN DE GIRATIONS - GARE ROUTIERE N°3**

Echelle: 1/500ième

Date: 25/03/2022

Maître d'ouvrage:



SPLA  
 2 rue Lapierre  
 13100 Aix-en-Provence




Maîtrise d'oeuvre:

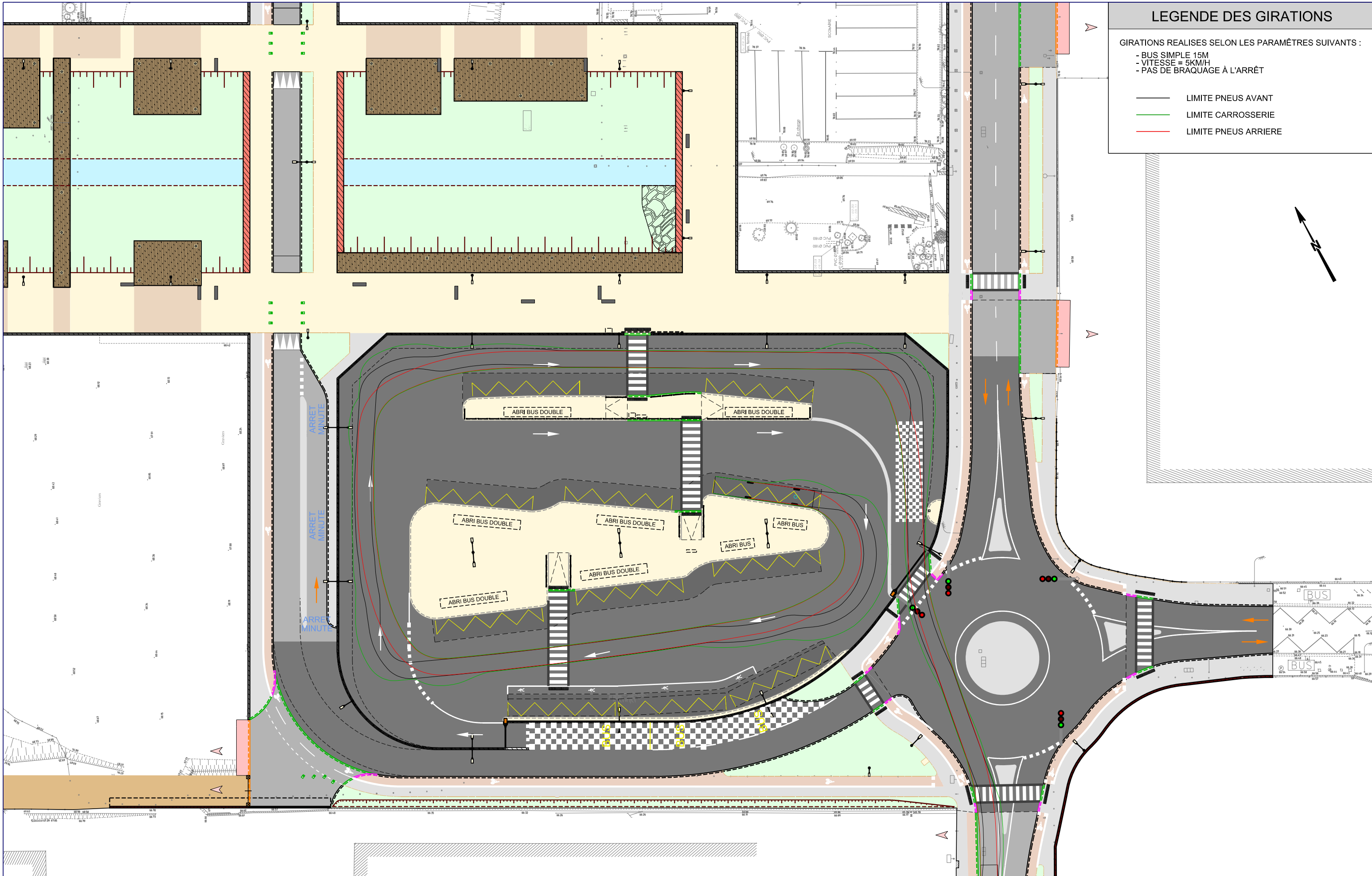
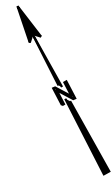


# LEGENDE DES GIRATIONS

GIRATIONS REALISEES SELON LES PARAMETRES SUIVANTS :

- BUS SIMPLE 15M
- VITESSE = 5KM/H
- PAS DE BRAQUAGE A L'ARRÊT

-  LIMITE PNEUS AVANT
-  LIMITE CARROSSERIE
-  LIMITE PNEUS ARRIERE



Dossier: 13882/02

ZAC CAP-HORIZON - SECTEUR ESTROUBLANS  
**PLAN DE GIRATIONS - GARE ROUTIERE N°4**

Echelle: 1/500ième

Date: 25/03/2022

Maitre d'ouvrage:



SPLA  
 2 rue Lapierre  
 13100 Aix-en-Provence

Maitrise d'oeuvre:



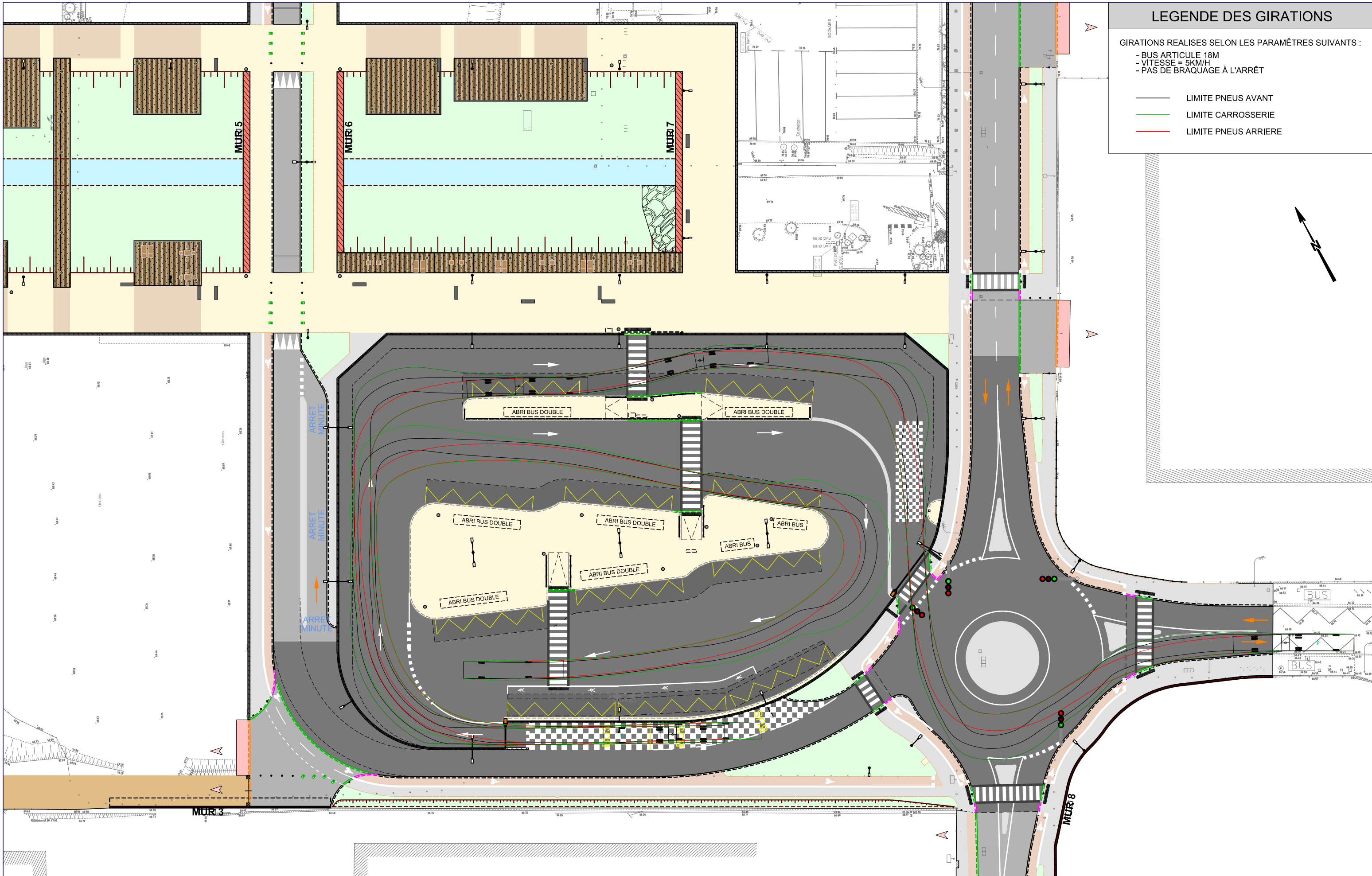
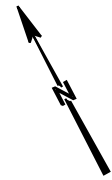


# LEGENDE DES GIRATIONS

GIRATIONS REALISEES SELON LES PARAMETRES SUIVANTS :

- BUS ARTICULE 18M
- VITESSE = 5KM/H
- PAS DE BRAQUAGE A L'ARRÊT

- LIMITE PNEUS AVANT
- LIMITE CARROSSERIE
- LIMITE PNEUS ARRIERE



Dossier: 13882/02

ZAC CAP-HORIZON - SECTEUR ESTROUBLANS  
**PLAN DE GIRATIONS - GARE ROUTIERE N°5**

Echelle: 1/500ième

Date: 25/03/2022

Maitre d'ouvrage:



SPLA  
 2 rue Lapierre  
 13100 Aix-en-Provence




Maitrise d'oeuvre:

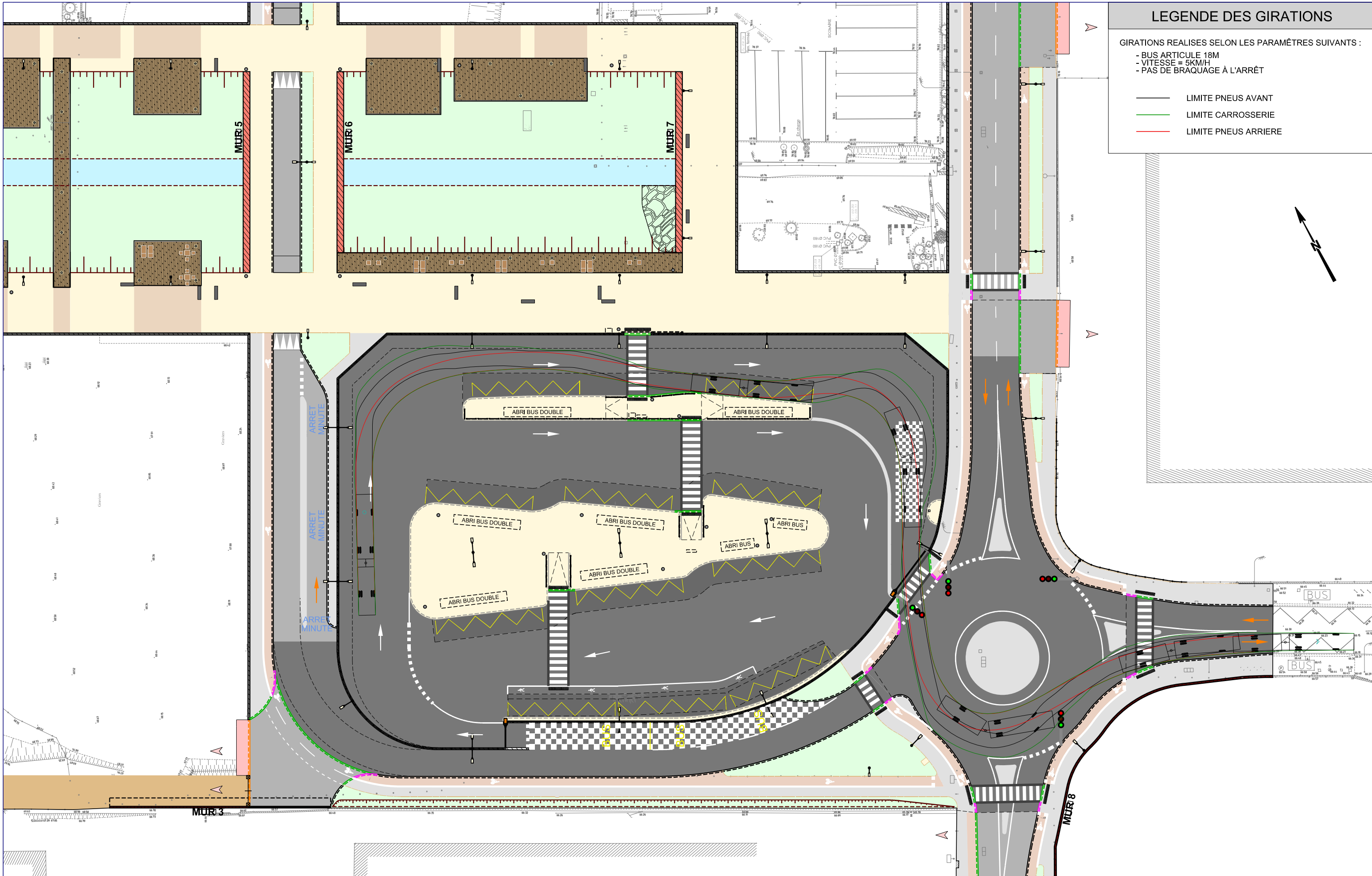
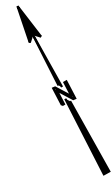


# LEGENDE DES GIRATIONS

GIRATIONS REALISEES SELON LES PARAMETRES SUIVANTS :

- BUS ARTICULE 18M
- VITESSE = 5KM/H
- PAS DE BRAQUAGE A L'ARRÊT

-  LIMITE PNEUS AVANT
-  LIMITE CARROSSERIE
-  LIMITE PNEUS ARRIERE



Dossier: 13882/02

ZAC CAP-HORIZON - SECTEUR ESTROUBLANS  
**PLAN DE GIRATIONS - GARE ROUTIERE N°6**

Echelle: 1/500ième

Date: 25/03/2022

Maître d'ouvrage:



SPLA  
 2 rue Lapierre  
 13100 Aix-en-Provence

Maîtrise d'oeuvre:

