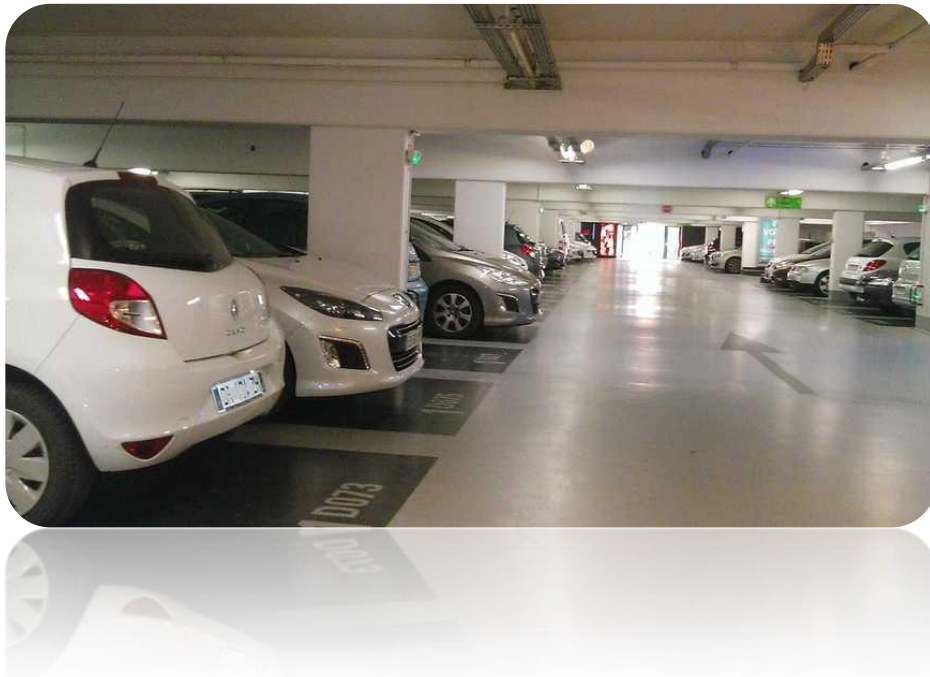


**4 avril / 22 avril 2016**

### **850 000 € de travaux pour moderniser le parking Rotonde !**



C'est le parking aixois de référence. Réalisé en deux temps, dès 2004 pour sa première phase de 300 places sous le Monoprix, puis avec 1500 places supplémentaires proposées depuis 2007 sous les Allées Provençales, le parking Rotonde connaît depuis son ouverture une fréquentation record de plusieurs milliers de véhicules/jour sollicitant très fortement ses équipements et ses matériels.

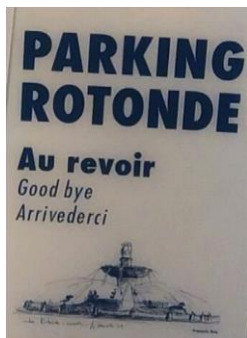
Dans ce contexte, afin de moderniser les équipements du parking Rotonde et de renforcer sa sécurisation, la SEMEPA, en charge de la gestion du parking, engage un chantier d'envergure dont l'essentiel des réalisations interviendra au cours des trois semaines prochaines, du lundi 4 avril au vendredi 22 avril 2016.

Le montant global des travaux atteindra près de 850 000 €.

Ils comprendront notamment :

- **NOUVEAUX TICKETS PLUS SÉCURISÉS** afin de mettre fin aux problèmes récurrents, rencontrés par les usagers, de tickets illisibles du fait de leur démagnétisation par contact avec CB ou Smartphone, une nouvelle technologie avec lecture par scanner du support est mise en place.

- **NOUVELLES BORNES DE SORTIE**, plus rapides, design et plus modernes, les nouvelles bornes d'entrée et de sortie sont dotées de la technologie française XEROX. En sortie, elles permettent le scan rapide du ticket sans insertion, l'ouverture par lecture



de plaque d'immatriculation si le ticket a déjà été payé et d'autres fonctionnalités ergonomiques accélérant la sortie des véhicules. Les bornes, laquées blanc sont par ailleurs décorées par un dessin de la fontaine de La Rotonde par l'architecte du parking et des espaces publics du secteur



Rotonde,

François

Guy.

Des flèches lumineuses ont par ailleurs été installées au-dessus des voies pour signaler un problème sur l'une des voies de sortie.

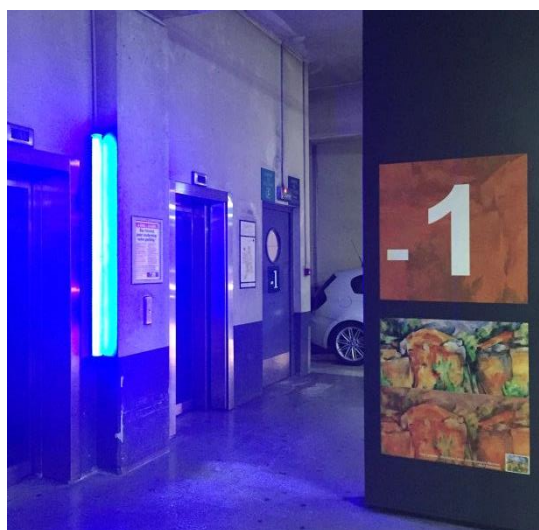
- **LECTURE DES PLAQUES** Les entrées du parking Rotonde vont être équipées du système XEROX « Easy Camera » de reconnaissance et lecture automatique des plaques d'immatriculation. Ce système permet de lutter efficacement contre le vol de véhicules et contre la fraude. Il permet également de reconnaître les véhicules Abonnés (gain de temps) et d'autres applications possibles ultérieurement, utilisateurs pré-réservés ou tarifs spécifiques.
- **TÉLÉPEAGE LIBER-T** Le parking Rotonde sera le premier

parking de France équipé, à la fois en entrée et en sortie, du télépéage LIBER-T. Lorsque vous entrez dans le parking, votre boîtier LIBER-T est détecté et vous ouvre automatiquement la barrière d'accès. Lorsque vous ressortez, vous n'avez pas à passer par l'étape paiement, le boîtier est détecté, la barrière s'ouvre, vous fait gagner du temps et la transaction est enregistrée dans le système de facturation LIBER-T. Chacune des 13 voies d'entrée et de sortie du parking Rotonde sera équipée du système LIBER-T au cours du mois d'avril



Par ailleurs, le parking est désormais équipé du dispositif pour les professionnels Carte TOTAL GR permettant la facturation via cette carte de paiement très utilisée par les entreprises afin de faciliter les facturations.

- **NOUVEL ÉCLAIRAGE LED** Plus puissant et plus économe, l'éclairage LED a fait ses preuves et il a totalement remplacé depuis



quelques semaines l'éclairage d'origine sur le parking Rotonde. 1500 tubes de fabrication française ont été posés dans les rampes d'accès, les trémies, les voies de circulation, pour l'essentiel de nuit, afin de limiter pour les usagers la gêne occasionnée par les zones de chantier.

200 dispositifs d'éclairage de sécurité BAES ont par ailleurs été également remplacés avec des LEDs

- **NOUVEL ECLAIRAGE LED POUR ACCÈS ASCENSEURS (bleu) & ACCÈS ESCALIERS (vert)** Afin de faciliter le repérage des usagers dans le plus grand parking de centre-ville du Sud-Est, la SEMEPA installe au parking Rotonde un éclairage spécifique de couleur signalant les accès de sortie des piétons, par ascenseur (LED de couleur Bleue) ou par escalier (LED de couleur VERTE). Des projecteurs RVB à LED ont également été installés dans la trémie de sortie des véhicules du parking 300 pour mieux signaler le cheminement et dans un souci de décoration de l'espace souterrain, grâce à un dispositif de projections de couleurs alternées.

- **NOUVELLES CAISSES DE PAIEMENT** Le parking Rotonde change de technologie de paiement afin de suivre les évolutions vers toujours plus de dématérialisation des transactions. Les bornes d'origine vont être remplacées par des bornes laquées blanc, tactiles, design, ergonomiques, acceptant les cartes TOTAL GR et équipées de la technologie CB NFC sans contact. Ces caisses vont par ailleurs présenter aux usagers et faire mieux connaître aux Aixois et aux touristes les richesses du patrimoine antique d'Aix, révélé par les travaux de la Direction de l'Archéologie de la Ville d'Aix. Chaque borne sera ainsi décorée d'un fragment de mosaïque antique découverte à Aix, notamment lors de chantiers de fouilles effectués par la Direction de l'Archéologie et financés par la SEMEPA, sur des opérations d'aménagement menées par la SEMEPA.



- **CONTINUITÉ SÉCURITÉ RADIO POMPIERS** Le parking Rotonde sera le premier parking de France à être équipé, selon la nouvelle réglementation, de la continuité radio totale utilisée par les pompiers pour leurs interventions. Cet équipement offre une garantie supplémentaire de sécurité et d'efficacité d'intervention.
- **VIDÉOSURVEILLANCE DES CAGES D'ESCALIERS & DE NOUVEAUX ESPACES DU PARKING** Près d'une trentaine de nouvelles caméras de vidéosurveillance de dernière génération vont être installées dans de nouveaux secteurs du parking, et notamment dans les cages d'escaliers, afin de sécuriser l'accès et les déplacements des usagers sur l'ensemble de l'équipement. Ces caméras sont regardées et surveillées 24h/24 par les personnels présents dans les deux postes de contrôle. Les bandes sont à la disposition de la police suivant la réglementation en vigueur et dans le respect de la Loi Informatique et Libertés, du Code de la Sécurité Intérieure et des autorisations préfectorales.
- **INFORMATION DES USAGERS** Le parking Rotonde est équipé désormais à chacune de ses entrées de panneaux électroniques lumineux permettant de donner en temps réel des informations aux usagers notamment sur les travaux en cours, les horaires de sorties à éviter ou encore les fonctionnalités et offres nouvelles. Le réseau d'affichage piéton SEMEPA a par ailleurs été amplifié de

manière à dispenser toutes informations utiles aux usagers du parking Rotonde.

*Et bien d'autres améliorations et travaux (peinture, carrelage, vitrerie etc..) accompagnent le chantier...*

Menés sur trois semaines, les travaux pourront ponctuellement perturber certaines zones de stationnement et de sorties du parking Rotonde. Ils ont cependant été organisés et étalés de manière à réduire au maximum les désagréments pouvant en résulter.

La SEMEPA remercie par avance ses clients pour la gêne occasionnée.

Renseignements :

[www.parkings-semepa.fr](http://www.parkings-semepa.fr)

Parking Rotonde

04 42 59 23 22

Contact presse :

Damien Bariller

Directeur de la Communication SEMEPA

[bariller@semepa.fr](mailto:bariller@semepa.fr)

06 07 68 65 67